

報道関係者各位

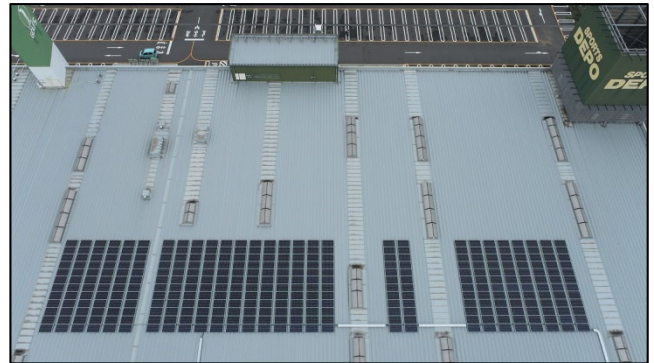
2021年7月27日  
サラエナジー株式会社

## 法人向け太陽光発電システム第三者所有モデル事業の運用開始について ～初期費用0円の再生可能エネルギー導入サービス「サラのゼロソーラーサービス」～

サラエナジー株式会社（本社：愛知県豊橋市、代表取締役社長：鳥居 裕、以下「当社」）は、本年2月にサービスを開始した法人向け太陽光発電システム第三者所有（オンサイトPPA）モデル<sup>※1</sup> 事業「サラのゼロソーラーサービス」<sup>※2</sup>（以下「本サービス」）を、株式会社アルペン（本社：愛知県名古屋市、代表取締役社長：水野 敦之）が運営する「スポーツデポ・ゴルフ5千葉ニュータウン店」にて開始いたします。

### 設備概要

- ・ 設置場所：株式会社アルペン スポーツデポ・ゴルフ5千葉ニュータウン店（千葉県印西市）
- ・ 発電容量：95.5kW
- ・ 事業開始：2021年8月1日



### 導入効果

太陽光発電電力を自家消費することにより、商用系統からの購入電力量を削減できるため、お客さまのエネルギーコストとCO<sub>2</sub>の削減が期待されます。また、停電時にも日照があれば発電可能なため、お客さまのBCP対策にも寄与することが可能です。

本サービスにより、年間約94千kWh（46t-CO<sub>2</sub>）相当のCO<sub>2</sub>削減効果が見込まれます。

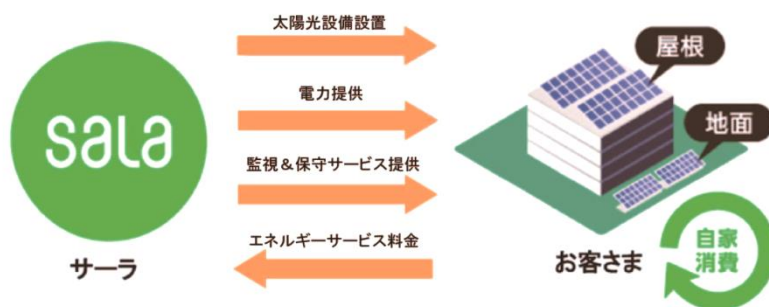
本件は、環境省の「令和2年度サプライチェーン改革・生産拠点の国内投資も踏まえた脱炭素社会への転換支援事業（二酸化炭素排出抑制対策事業費等補助金）」の採択を受けて実施するものです。

当社は引き続き、地域の暮らしとビジネスを支えるサラグループの一員として、本サービスをはじめとした再生可能エネルギーの普及推進を通じて、CO<sub>2</sub>削減やコスト削減などお客さまの課題解決をサポートするとともに、「エネルギー地産地消の推進」「強靱なエネルギーインフラの構築」など、SDGs達成に向けた取り組みを積極的に進めてまいります。

## ※1 オンサイトPPAモデル

本サービスにおけるオンサイトPPA（Power Purchase Agreement:電力販売契約）モデルとは、当社がエネルギーサービス事業者として、自家消費型太陽光発電設備等の所有・維持管理等を行い、当該設備等で発電された電力をお客さまに提供する契約方式のことです。

本サービスにより、お客さまは再生可能エネルギー発電設備を初期費用0円で導入することが可能となります。



## ※2 サーラのゼロソーラーサービス

サーラが提供する初期投資0円で太陽光発電設備が導入できる法人向けサービスの名称です。提供条件については下表のとおりとなります。

対象プラン	PPA (低圧)	蓄電池付きPPA (低圧)	PPA (高圧)	
契約対象	独立型事業所等を持つ法人で、低圧のお客さま		独立型事業所等を持つ法人で、高圧のお客さま	
提供条件	設置設備	・太陽光発電設備	・太陽光発電設備 ・蓄電設備	・太陽光発電設備
	基本料金	なし	なし	なし
	電力料金基準単価 (目安)	¥22.41/kWh (税抜)	¥22.41/kWh (税抜)	¥15.41/kWh (税抜)
	契約期間	10年~15年	12年~15年	17年~20年
	非常時の電力供給	・非常用コンセント	・非常用コンセント ・蓄電池から特定負荷分電盤供給	・非常用コンセント
設置条件	設置エリア	東京電力・中部電力(離島、重塩害エリア除く)		
	屋根面積	南/東西向き 100㎡以上	南/東西向き 200㎡以上	南/東西向き 1000㎡以上
	建物	<ul style="list-style-type: none"> <li>・新耐震基準が適用された施設 (1981年6月1日以降に建築確認を受けた施設)</li> <li>・耐震補強に準じた耐震性能を有した施設</li> <li>・建物の取り壊しの計画がない施設</li> <li>・1階建~5階建て相当施設 (高さ17m以内)</li> </ul>		
	屋根	・ハゼ式屋根 (丸ハゼ・角ハゼ)、ハゼV (Dタイプ)、日輪折板 馳2型、立平葺、瓦葺葺		
その他	小売電力供給 (サーラの電気)	<ul style="list-style-type: none"> <li>・本PPAサービスをご利用のお客さまへのみサービス提供 (従量電灯向けプラン)</li> <li>※サーラの電気の基本料金、従量料金はご契約内容により異なります。</li> </ul>		
	留意事項	<ul style="list-style-type: none"> <li>・契約期間中のサービス解約、移転などにつきましては解約金、移転費用が発生いたします。</li> <li>・契約期間終了後は太陽光発電設備を無償で譲渡いたします。</li> <li>・設置条件に当てはまる建物でも電力消費状況などによってサービス提供が行えない場合があります。</li> <li>・蓄電池本体の経年劣化や、当社が外部制御を行うことによって、蓄電池の出力低下が発生する場合があります。</li> </ul>		

※上表の電力料金基準単価は目安であり、設置するパネル容量などお客さまによって異なります。

以上

### <本件に関するお問い合わせ先>

サーラエナジー株式会社

経営管理部 総務グループ 担当：久保田

電話：0532-51-1220